

# *epon entrada*

## **Umlauf- und Dienstaussgaben im Intranet**

Herausgegeben von  
ISIDATA GmbH  
Lister Meile 23  
30161 Hannover

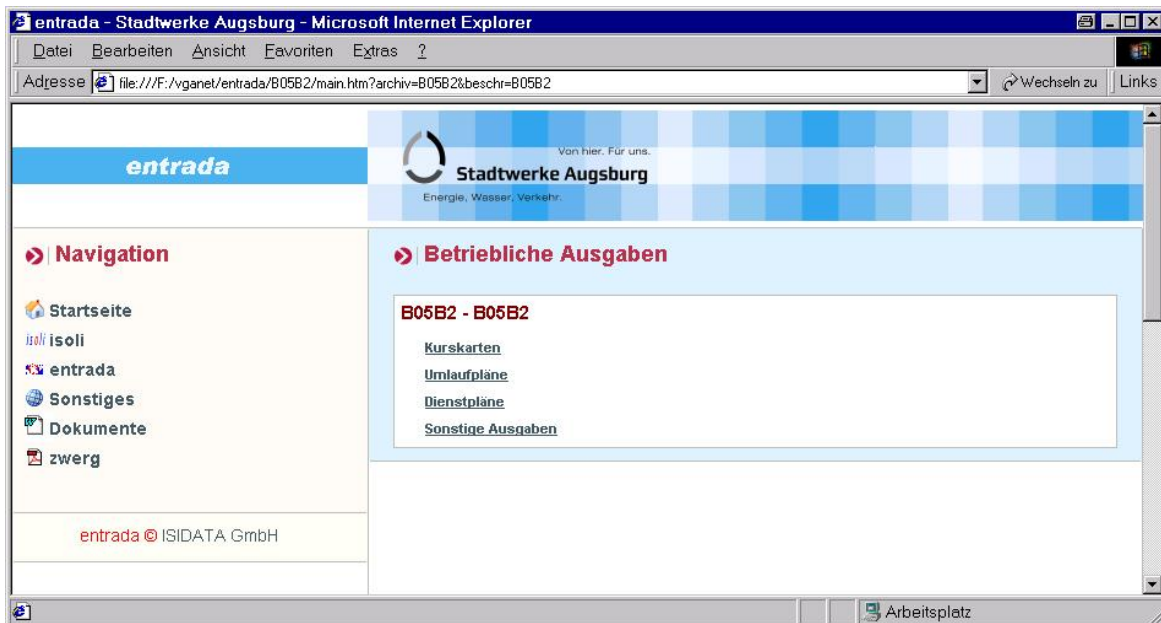
Hotline: +49 (0)511 3488099  
Fax: +49 (0)511 3488090  
Email: [epon@isidata.de](mailto:epon@isidata.de)

© **ISIDATA GmbH Februar 2006**

Alle Rechte, Liefermöglichkeiten und technische Änderungen vorbehalten. Die beschriebenen Eigenschaften sind keine zugesicherten Eigenschaften einer bestimmten Version des beschriebenen Produktes.

## entrada (EponiNTRAnetDaten)

Als Ergänzung, bzw. Fortführung von *isoli* bietet **entrada** die Möglichkeit diverse Ausgaben unter **epon** auf einfachem Weg im Intranet zur Verfügung zu stellen. Mit **entrada** werden sowohl Umlaufausgaben als auch Dienstaussagen in einer übersichtlichen Oberfläche abgebildet. Es können verschiedene Archive, d.h. Gültigkeitsperioden parallel verwaltet werden. Kurskarten, Dienstpläne, Statistiken usw. können übersichtlich für andere Abteilungen im Intranet dargestellt werden. Die Daten sind jederzeit kurzfristig aktualisierbar!



Über die Suche lassen sich die gewünschten Ausgaben schnell finden. Als Kriterium kann die Liniennummer, die Kursnummer, der Betriebshof oder die Tagesart angegeben werden.

Alternativ lassen sich die Daten auch kalenderbezogen so ablegen, dass der Anwender nur einen Kalendertag anklickt, zu dem er die Informationen wie Kurskarten etc. sehen möchte. In diesem Falle muss sich der Endanwender nicht mit internen Begriffen von Gültigkeiten beschäftigen (siehe folgende Abbildung).

## Betriebliche Unterlagen

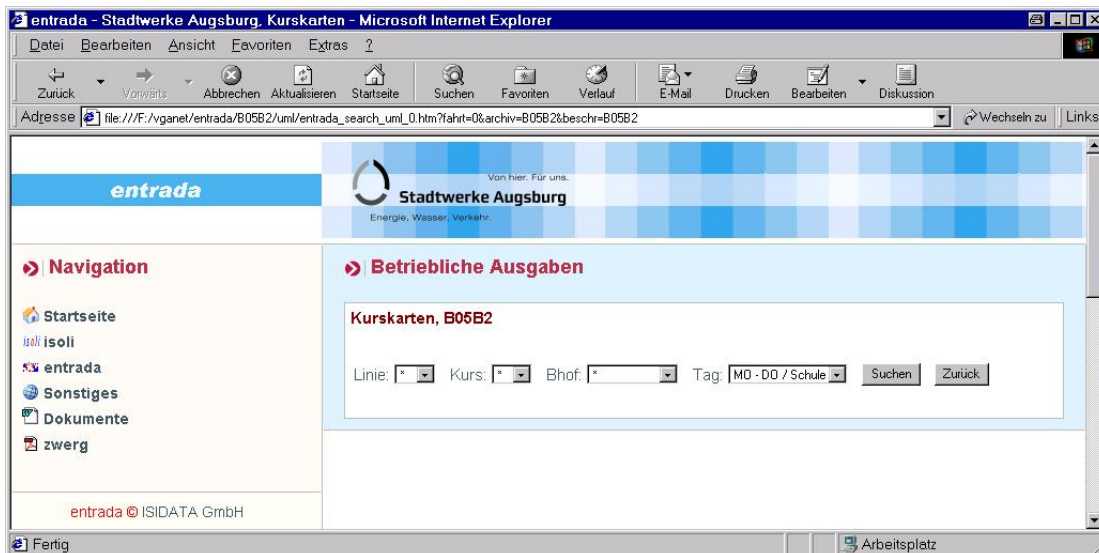
September 2005						
Mo	Di	Mi	Do	Fr	Sa	So
12	13	14	15	16	17	18
19	20	21	22	23	24	25
26	27	28	29	30		

Oktober 2005						
Mo	Di	Mi	Do	Fr	Sa	So
					1	2
3	4	5	6	7	8	9
10	11	12	13	14	15	16
17	18	19	20	21	22	23
24	25	26	27	28	29	30
31						

November 2005						
Mo	Di	Mi	Do	Fr	Sa	So
	1	2	3	4	5	6
7	8	9	10	11	12	13
14	15	16	17	18	19	20
21	22	23	24	25	26	27
28	29	30				

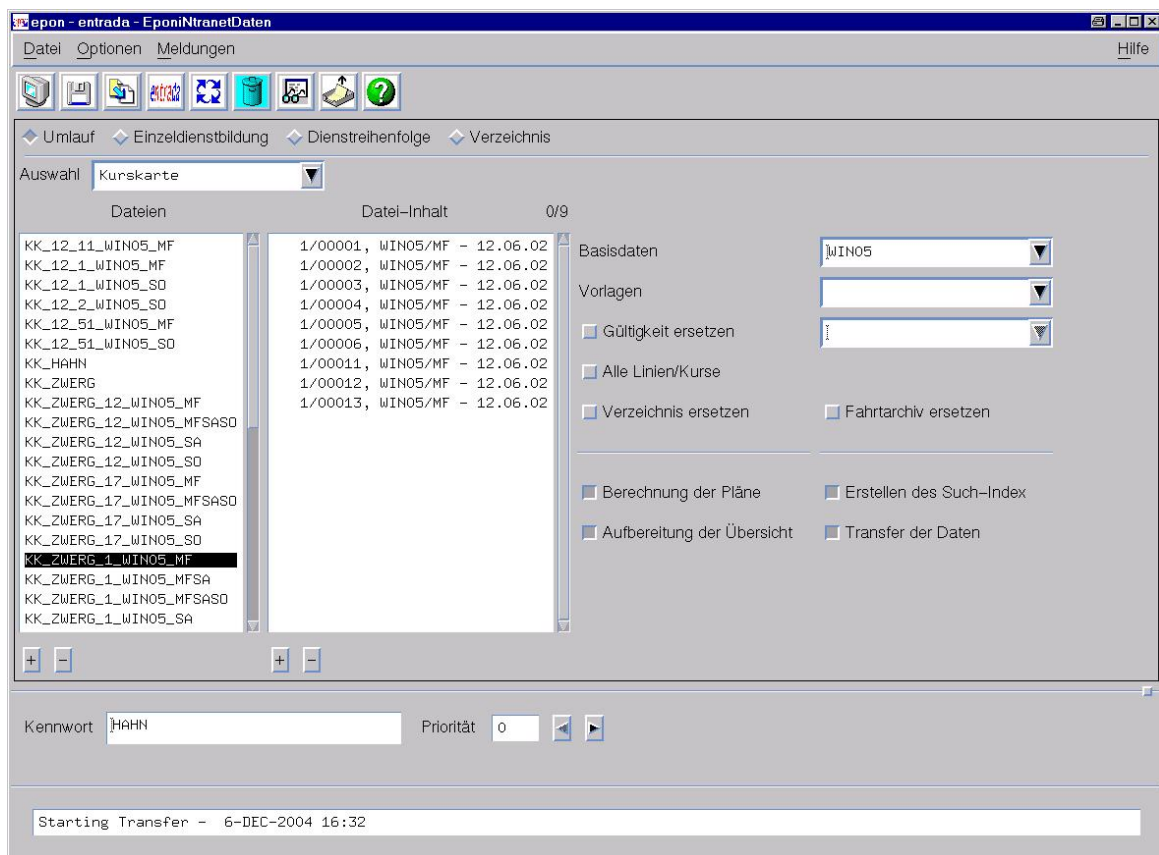
Dezember 2005						
Mo	Di	Mi	Do	Fr	Sa	So
			1	2	3	4
5	6	7	8	9	10	11
12	13	14	15	16	17	18
19	20	21	22	23	24	25
26	27	28	29	30	31	

Januar 2006						
Mo	Di	Mi	Do	Fr	Sa	So
						1
2	3	4	5	6	7	



## Aufbereitung der Daten

Die in **epon** erzeugten Ausgabedateien wie Kurskarten, Dienstpläne etc werden mit **entrada** aufbereitet. Es wird ein Index erzeugt und entsprechende PDF-Dateien. Diese werden automatisiert in ein PC-Verzeichnis transferiert. In der Regel ist das PC-Verzeichnis Teil einer Test-Version des Intranets. Von hier können die Seiten des Intranets dann frei gegeben werden.



## **entrada** als Dokumentenplattform

Über die Verwaltung der reinen **epon**-Daten hinaus, ist es möglich innerbetriebliche Dokumente mit zu verwalten. So sind alle zu dem Themenkomplex zugehörigen Informationen an zentraler Stelle für alle internen Anwender in **entrada** verfügbar.

Die **epon-entrada**-PC-Oberfläche kann entsprechend erweitert werden. Über Oberbegriffe sind die gewünschten Dokumente leicht zu finden, z. B. Zusatzinformationen wie Handlungsanweisungen, Umleitungsbeschreibungen etc.

VGA - entrada - Mozilla Firefox

File Edit View Go Bookmarks Tools Help

**entrada**

**Basisdaten: FP05 - 2005, gültig ab 22. Januar 2005**

Zurück

Folgende Fahrtarchive existieren:

A	Fahrtarchiv ab Januar 2005 Normalfahrplan
MESSE	Messefahrplan
BAU01	Baumaßnahme Königsplatz

---

<b>Kurskarten</b>	<b>Einzeldienst-Ausgaben</b>
<b>Dienstplan-Ausgaben</b>	<b>Handlungs-Anweisungen</b>
<b>Fahrzeug-Einsatzlisten</b>	<b>Dienstplan-Anweisungen</b>
<b>Schulbusfahrten (Anlagen zur Kurskarte)</b>	

---

Konzept und Realisierung  
© ISIDATA GmbH

Aktueller Stand: 15. Februar 2005

Done